

RACE BOOK



GARMIN MTB SERIES TOLKMICKO 2022



MIASTO I GMINA TOLKMICKO

**01.10. TOLKMICKO / KADYNY
NOWOŚĆ NA MAPIE CYKLU!**

MINIMUM ASFALTU MAKSYMUM FRAJDY!



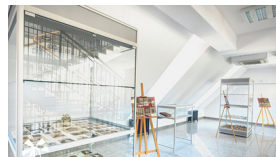
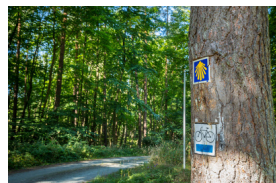
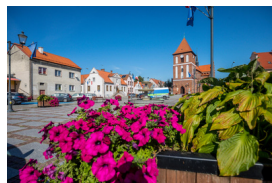
MIASTO I GMINA TOLKMICKO Z A P R A S Z A !

Miasto Tolkmicko położone jest na północnym krańcu Wysoczyzny Elbląskiej, malowniczo opadającej ku brzegom Zalewu Wiślanego. Nazwa miejscowości Tolkmicko – pochodzi od legendarnej nazwy grodu Tolko i córki księcia Hoggo Mity.

Atrakcyjność gminy podkreśla urozmaicona rzeźba terenu, duże zalesienie, prawdziwie górską stromość zboczy oraz wspaniałe widoki i liczne zabytki! Teren gminy w 80% objęty jest Parkiem Krajobrazowym Wysoczyzny Elbląskiej. Warto również dodać, że znajdują się tu trzy rezerваты leśne: Kadyński Las, Buki Wysoczyzny Elbląskiej i Pióropusznikowy Jar.

Zapraszamy do odwiedzenia strony Miasta i Gminy Tolkmicko:

WWW.TOLKMICKO.PL



GARMIN MTB SERIES 2022



Magdalena Dalman
Burmistrz Tolkmicka

Serdecznie witam w gminie Tolkmicko uczestników Garmin MTB Series. Jestem pewna, że kadyńskie i tolkmickie drogi staną się dla Państwa prawdziwym wyzwaniem, zaskoczą i dostarczą mocnych przeżyć.

Trasa rajdu wiedzie przez dzikie i trudno dostępne zakątki Wysoczyzny Elbląskiej o malowniczym, dynamicznie zmieniającym się krajobrazie. Znajdziecie tu głębokie jary, porośnięte starym lasem, rwące strumienie, kręte, strome ścieżki, liczne głązy narzutowe oraz oczywiście błoto, piach i kamienie.

Życząc niezapomnianych wrażeń oraz wspaniałych osiągnięć, zapraszam do powrotu w nasze okolice, warte bliższego poznania.



Marcin Florek
Prezes Labosport Polska

Już 1 października 2022 widzimy się na drugim etapie Garmin MTB Series. Tym razem cykl zawita do urokliwych Kadyn w gminie Tolkmicko. Znajdziecie tutaj doskonałe warunki do ścigania.

Na zawodników czekają dwa dystanse MINI oraz MAXI. Etap Tolkmicko/Kadyny poprowadzony będzie przez malownicze lasy Wysoczyzny Elbląskiej. Trasa etapu prowadzić będzie wymagającymi ścieżkami, w których nie zabraknie pięknych widoków, wymagających podjazdów oraz technicznych zjazdów. Zgodnie z hasłem przewodnim gwarantujemy "Minimum asfaltu, maksimum frajdy!"

Szykujcie się na mocne ściganie!

TYDZIEŃ MA
SIĘDEM DNI
I ŻADEN Z NICH
NIE JEST
„KTÓRYMŚ TAM
DNIEM”



SERIA
FĒNIX 7

ZAAWANSOWANE ZEGARKI
MULTISPORTOWE

GARMIN



**MIASTO I GMINA TOLKMICKO
ŻYCZY WAM POWODZENIA!**



ZESKANUJ KOD

**I OBSERWUJ OFICJALNY PROFIL:
MIASTA I GMINY TOLKMICKO
NA FB**





PROGRAM

Garmin MTB Series Tolkmicko 2022

Sobota, 01.10.2022 r.

08:00-14:30 – godziny otwarcia EXPO

08:00-10:00 – wydawanie pakietów startowych w biurze zawodów dla dystansu MINI i MAXI

10:30 – oficjalne otwarcie zawodów Garmin MTB Series Gdańsk

11:00 – start dystansu MAXI

11:10 – start dystansu MINI

14:30 – ceremonia dekoracji dla dystansu MINI i MAXI

Program imprezy może ulec zmianie!

Organizator zastrzega sobie prawo do zmian minutowego programu imprezy wynikających ze specyfiki każdej edycji Garmin MTB Series.





PRAKTYCZNE INFORMACJE

Garmin MTB Series Tolkmicko/Kadyny 2022

BIURO ZAWODÓW

Rejestracja na zawody Garmin MTB Series Tolkmicko przeprowadzona zostanie przez system www.startlist.pl, a przygotowane pakiety startowe należy odebrać w biurze zawodów. Biuro zawodów będzie usytuowane w okolicach mety na terenie Kadyny Folwark Hotel&Spa. Będzie czynne w godzinach trwania imprezy.

PAKIET STARTOWY

Pakiet startowy odebrać można wyłącznie osobiście w godzinach wskazanych w regulaminie. Podczas odbioru pakietu startowego należy przekazać obsłudze biura podpisane oświadczenie oraz dokument tożsamości ze zdjęciem. Oświadczenie zawiera informację o braku przeciwwskazań zdrowotnych do udziału w zawodach i startcie na własną odpowiedzialność. Należy je pobrać ze strony: mtbseries.pl

Zawodnik bez wydrukowanego oświadczenia nie będzie dopuszczony do startu. Pakiety, które nie zostaną odebrane w godzinach otwarcia biura zawodów, nie będą wydawane w innym terminie oraz wysyłane w późniejszym czasie.

DEPOZYT

Depozyt dla zawodników będzie mieścić się na terenie Kadyny Folwark Hotel&Spa. Będzie czynny w dniu zawodów w godzinach podanych w programie imprezy. Będzie czynny w dniu zawodów w godzinach podanych w programie imprezy.

CHIP

Każdy uczestnik zgłoszony do Garmin MTB Series 2022 zobowiązany jest do jednorazowego zakupu numeru startowego wraz z chipem. Numer należy zakupić podczas pierwszego zgłoszenia na zawody. Jeden numer startowy ważny jest dla jednego zawodnika i obowiązuje na dowolny dystans, na który zgłosił się zawodnik.

PUNKTY BUFETOWE

Na każdej pętli dystansu MINI/MAXI znajdować się będą dwa punkty bufetowe, gdzie dostępne będą: woda oraz izotonik.

Na mecie zawodnicy otrzymają pakiet żywniowy.

Na trasie wyścigu wyrzucanie śmieci możliwe jest jedynie w specjalnie wyznaczonych strefach oznaczonych żółtymi banerami zlokalizowanych przy punktach bufetowych! **Wyrzucanie śmieci w innych miejscach będzie skutkowało dyskwalifikacją!**



UWAGA WAŻNE!

- Informujemy, iż każdy zawodnik, który nie ukończy zawodów i zjeździe z trasy wyścigu, ma obowiązek zgłoszenia tego faktu sędziemu głównemu zawodów! Każdy zawodnik, poruszający się po trasie wyścigu, po upłynięciu limitu czasowego danego dystansu robi to na własną odpowiedzialność!
- Obowiązuje bezwzględny zakaz jazdy na rowerze w słuchawkach podczas wyścigu kolarskiego. Jazda w słuchawkach karana będzie dyskwalifikacją!
- Na trasie będą zlokalizowane sędziowskie punkty kontrolne. Ominięcie któregokolwiek punktu kontrolnego będzie karane dyskwalifikacją.
- Wyścig odbędzie się przy nieograniczonym ruchu drogowym. W miejscach szczególnie niebezpiecznych Policja oraz służby Organizatora ułatwią włączanie się do ruchu.



WAITW realizuje zlecenia w zakresie obróbki metali żelaznych i nieżelaznych zarówno dla firm, jak i dla klientów prywatnych.

Na rynku międzynarodowym od 2015r!

Oferta firmy zawiera m.in. następujące usługi spawalnicze:

- spawanie stali węglowej,
- spawanie stali nierdzewnej,
- spawanie aluminium,
- spawanie tworzyw sztucznych.



Najwyższa
jakość usług



Mamy
doświadczonych
spawaczy
certyfikowanych



Mobilne usługi
spawalnicze
Pracujemy 24/7



Pomoc i
wsparcie



WWW.WAITW.NET



[@WAITW.AZ](https://www.facebook.com/WAITW.AZ)



SEKTORY

Garmin MTB Series Tolkmicko/Kadyny 2022

Zapraszamy do zapoznania się z sektorami, jakie będą obowiązywały podczas Garmin MTB Series Tolkmicko 2022. Informujemy, że zawodnicy, którzy nie będą przestrzegać swojego sektora, otrzymają 10' kary czasowej.

SEKTOR MAXI 1 (wszyscy zawodnicy startujący na dystansie MAXI)

SEKTOR MINI 1 (m-ce 1-50 po I etapie edycji cyklu 2022)

SEKTOR MINI 2 (m-ce 51-100 po I etapie edycji cyklu 2022)

SEKTOR MINI 3 (m-ce 101-150 po I etapie edycji cyklu 2022)

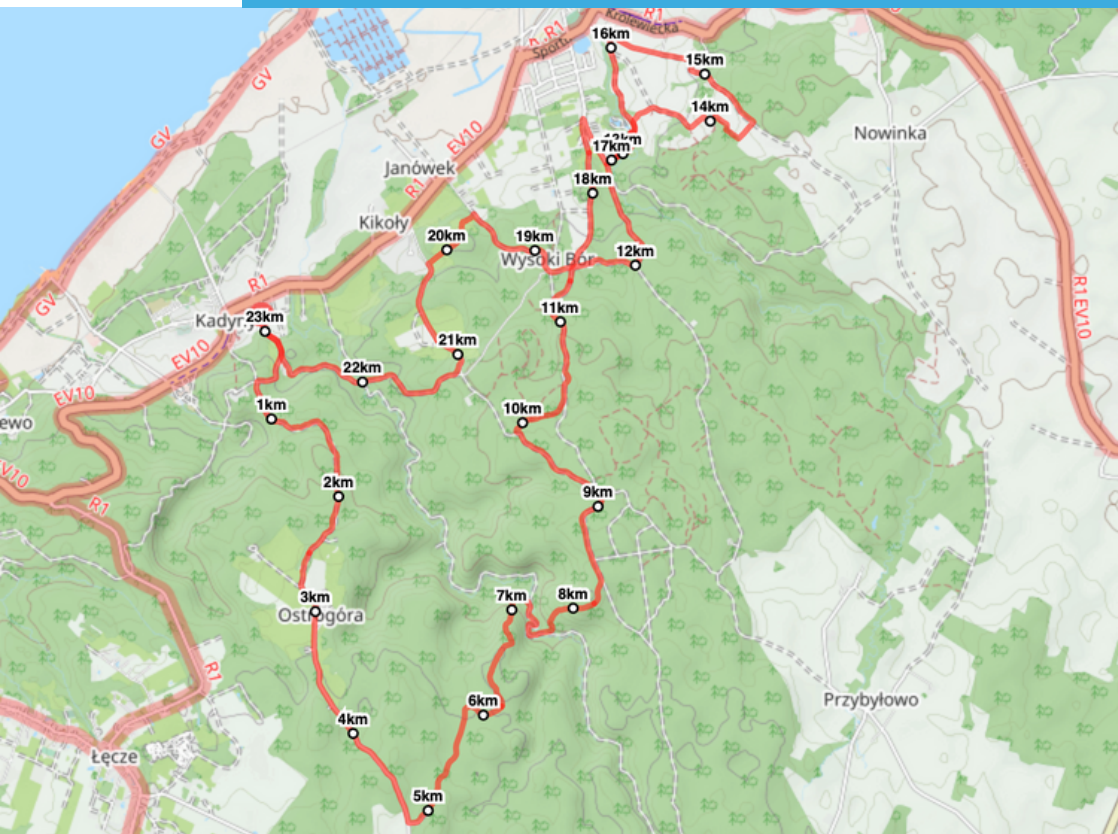
SEKTOR MINI 4 (pozostali zawodnicy startujący na dystansie MINI)

MINI: link do klasyfikacji [generalnej Garmin MTB Series 2022](https://www.mtbseries.pl)



TRASA

Garmin MTB Series Tolkmicko/Kadyny 2022



DYSTANSE:

MINI: 23 KM (1 PĘTLA)

MAXI: 46 KM (2 PĘTLE)

LIMITY CZASOWE

Limit czasu ukończenia zawodów dla dystansu MINI wynosi: 2 h, dla dystansu MAXI wynosi 3,5 h.

PLIK GPX

Plik GPX pobierzesz na oficjalnej stronie zawodów Garmin MTB Series w zakładce [TRASA](#).



Pomiędzy bogactwem pięknych lasów Wysoczyzny Elbląskiej a urokliwymi plażami Zalewu Wiślanego, jadąc nową drogą z Elbląga przez Suchacz, znajdziecie Państwo wieś Kadyny.

Tutaj, na terenie dawnej letniej rezydencji Cesarza Niemiec Wilhelma II, znajduje się **Kadyny Folwark Hotel & SPA**. Obiekt oraz okalające go budynki z pałacem i parkiem, stodołą, stajniami oraz pomieszczeniami gospodarczymi, mogą poszczycić się ciekawą architekturą oraz prawie 300-letnią tradycją.

Wypoczywającym tu Gościom spokój zapewnia sąsiedztwo rezerwatu Kadyński Las.



WWW.KADYNY.COM.PL



ULTRA
WYSOCZYŻNA

POWERED BY

MEBLE

Wojtek

22 KWIETNIA 2023
ELBLĄG/TOLKMICKO

Ryk Jelenia

80 KM

Wycie Wilka

52 KM

Kwik Dzika

25 KM

Pisk Lisa

12 KM

Ultra Wysoczyzna Junior

200 m | 500m | 1000 m



Odkryj nieodkryte! Poznaj Wysoczyżnę!

WWW.ULTRAWYSOCZYŻNA.PL

WAŻNE INFORMACJE

RESTAURACJA/KAWIARNIA

Podczas trwania zawodów serdecznie zapraszamy zawodników do skorzystania z bogatej oferty menu restauracji oraz kawiarni mieszczącej się w Kadyny Folwark Hotel & SPA.

PARKING

Parking usytuowany będzie tuż obok Dębu Bażyńskiego (pomnik przyrody). Link do [lokalizacji tutaj](#).

UTRUDNIENIA W RUCHU

W związku z zawodami Garmin MTB Series Tolkmicko/Kadyny, które odbędą się 01.10.2022 r. wystąpią niewielkie utrudnienia w ruchu.

W godzinach 10:30-14:30 zamknięte zostaną drogi leśne, w tym:

- 1) droga łącząca Kadyny z Klasztorem Braci Mniejszych oraz dalej w kierunku Pagórek;
- 2) droga łącząca Janówek z Wysokim Borem;
- 3) droga łącząca Tolkmicko z Wysokim Borem;
- 4) droga łącząca Tolkmicko z Przybyłowem;
- 5) droga łącząca Kikoły z Białą Leśniczówką.

Wszystkie osoby przebywające w tym dniu w Lasach Kadyńskich, proszone są o zachowanie szczególnej ostrożności w trakcie poruszania się po leśnych ścieżkach.

ZAKAZY NA TERENACH LASÓW PAŃSTWOWYCH

Zawody Garmin MTB Series Tolkmicko/Kadyny 2022

odbywają się na gruntach zarządzanych przez Lasy Państwowe – Nadleśnictwo Elbląg. Każdy uczestnik zawodów, który weźmie udział w zawodach musi przestrzegać zasady i wytycznych jakie obowiązują na terenach lasów państwowych.

Listę zakazów znajdziecie w art. 30 ustawy z dnia 28 września 1991 r. o lasach (tj. Dz.U. z 2018 r., poz. 2129).



Nadleśnictwo Elbląg



ŚWIERADÓW ZDRÓJ 9 PAŹDZIERNIKA 2022

Gravelowa przygoda w sercu Gór Izerskich!



EXPEDITION

ok. 65 km

WWW.GRAVELRACE.PL

ADVENTUR
ok. 30 km

SPONSOR TYTULARNY

GARMIN®

GOSPODARZ



MIASTO I GMINA TOLKMICKO

SPONSORZY



Banki Spółdzielcze



PARTNERZY



Nadleśnictwo Elbląg



KADYNY FOLWARK HOTEL&SPA

ORGANIZATOR

labo
SPORT